

MOLESON | APPARTEMENT 2 p

Molésou

Prix de vente : CHF 290'000.-

Présentation

Entièrement rénové en 2025, ce charmant appartement de 2 pièces bénéficie d'un emplacement privilégié à Moléson-sur-Gruyères. Cette destination prisée séduit par son attractivité touristique, son large éventail d'activités sportives et culturelles ainsi que son offre gastronomique variée, avec plusieurs restaurants de qualité. Situé au pied du Moléson, site emblématique de la région en plein essor, ce village de montagne niché à 1'100 mètres d'altitude allie parfaitement authenticité, dynamisme et accessibilité tout au long de l'année.

Situé au 1er étage, cet appartement de 2 pièces est composé comme suit:

- Hall d'entrée avec une armoire de rangement
- 1 chambre
- Séjour avec accès sur le balcon et jolie vue sur les montagnes
- Cuisine équipée (2 plaques de cuisson, four, frigo avec petit compartiment congélateur, sans lave-vaisselle)
- 1 cave

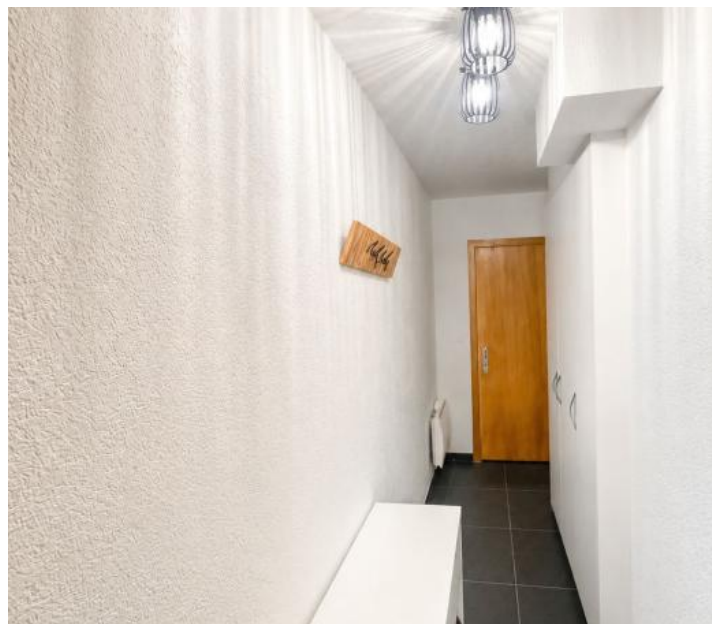
Ce bien vous intéresse? N'hésitez pas à me contacter.

2.00
Pièces

MOLESON

Appartement de 2 pièces au 1^{er} étage

CHF 290'000.-



Informations techniques

Transaction

Type	Appartement
Référence	20260704/1
Disponibilité	À convenir

Surfaces

Pièces	2
Nombre de caves	1

Bâtiment

Étage	1
-------	---
