

RIVIERA ADDRESS
REDEFINING THE ART OF LIVING

MOLESON | APPARTEMENT 2.5 p

Molésion-sur-Gruyère

Prix de vente : CHF 365'000.-

Présentation

Cet appartement de 2,5 pièces se situe à Moléson-sur-Gruyères qui propose une forte attractivité touristique, composée d'activités sportives et culturelles, ainsi qu'une belle offre gastronomique grâce à ses 4 restaurants. Ce village, au pied du Moléson (site réputé pour son développement à succès) se situant à 1100 mètres d'altitude est très accessible.

Situé au 1er étage, cet appartement de 2,5 pièces est composé comme suit:

- Entrée avec salle de bain sur la droite (douche, WC et lavabo)
- Entrée avec une chambre sur la gauche
- Coin salle à manger
- Séjour avec accès sur la terrasse et jolie vue sur les montagnes
- Cuisine équipée (4 plaques de cuisson, four, frigo avec petit compartiment congélateur, lave-vaisselle)
- Congélateur également séparé

Ce bien vous intéresse? N'hésitez pas à me contacter.

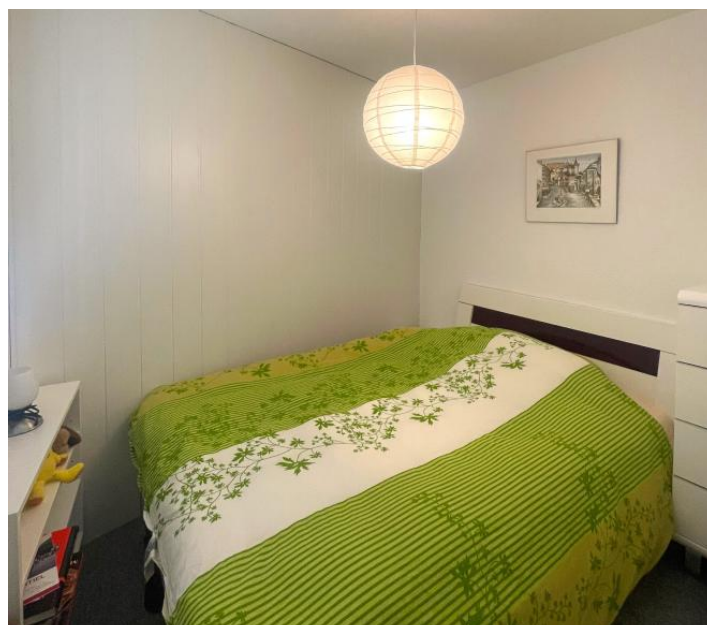
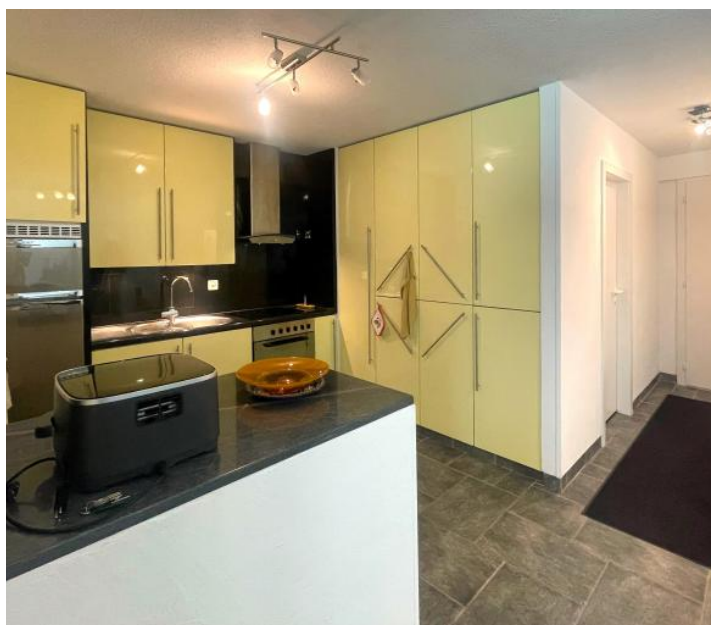
2.50
Pièces

2
Chambres

MOLESON

Appartement de 2.5 pièces au 1^{er} étage

CHF 365'000.-



Informations techniques

Transaction

Type	Appartement
Référence	20260703/1
Disponibilité	À convenir

Surfaces

Pièces	2.5
Chambres	2
Salle de bain	1
Nombre de caves	1

Bâtiment

Étage	1
-------	---
