

Propriété pieds dans l'eau de 7 chambres avec vue mer panoramique – Beaulieu-sur- Mer

Beaulieu-sur-Mer

Loyer net : EUR (€) 650'000

Présentation

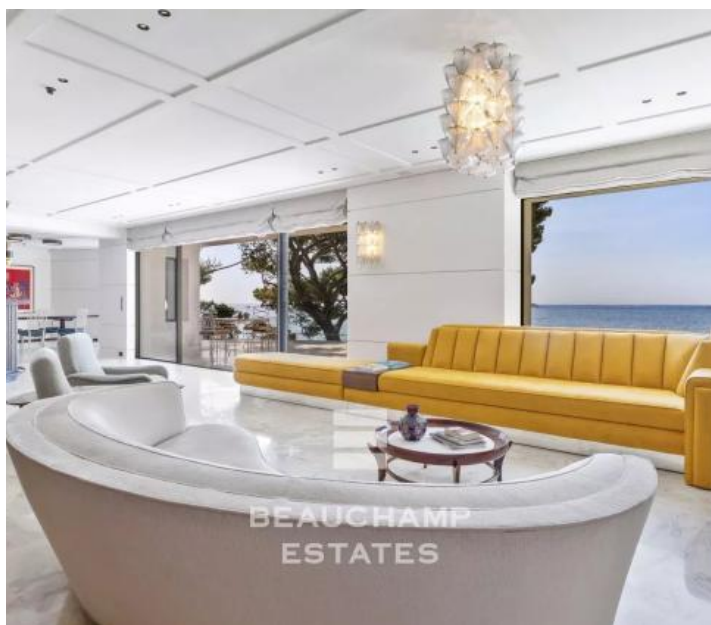
Somptueuse propriété pieds dans l'eau offrant un cadre de vie unique, avec un accès direct à la Méditerranée et une vue panoramique spectaculaire à Beaulieu-sur-Mer. Édifiée sur un terrain d'environ 1 066 m², cette villa d'exception de 540 m² déploie de généreux volumes répartis sur plusieurs niveaux, desservis par un ascenseur. Elle propose 7 chambres, 8 salles de bains, ainsi que 2 chambres de service, complétées par de vastes espaces de réception baignés de lumière et de magnifiques terrasses ouvertes sur la mer. Pensée pour un art de vivre exclusif, la propriété offre des prestations de très haut niveau, incluant un espace bien-être avec spa et salle de sport, ainsi qu'un grand garage. Véritable havre de détente, l'ensemble est dédié à la relaxation et au confort absolu. Elle se distingue également par une piscine à plancher mobile, réalisation rare permettant de transformer l'espace selon les envies et les besoins, alliant innovation, élégance et fonctionnalité. À seulement quelques minutes du port, des commerces et des meilleures adresses de Beaulieu-sur-Mer, cette demeure emblématique conjugue élégance, intimité et prestations haut de gamme au cœur de la Riviera française. Un bien d'exception destiné à une clientèle en quête d'un emplacement unique et d'un art de vivre incomparable. Numéro d'enregistrement : en cours

540.00 m²
Surface

16.00
Pièces

9
Chambres

Galerie



Informations techniques

Transaction

Type	Maison/Villa
Référence	SJR0448
Disponibilité	À convenir

Surfaces

Pièces	16
Chambres	9
Salle de bain	8
Surface habitable	540 m ²
